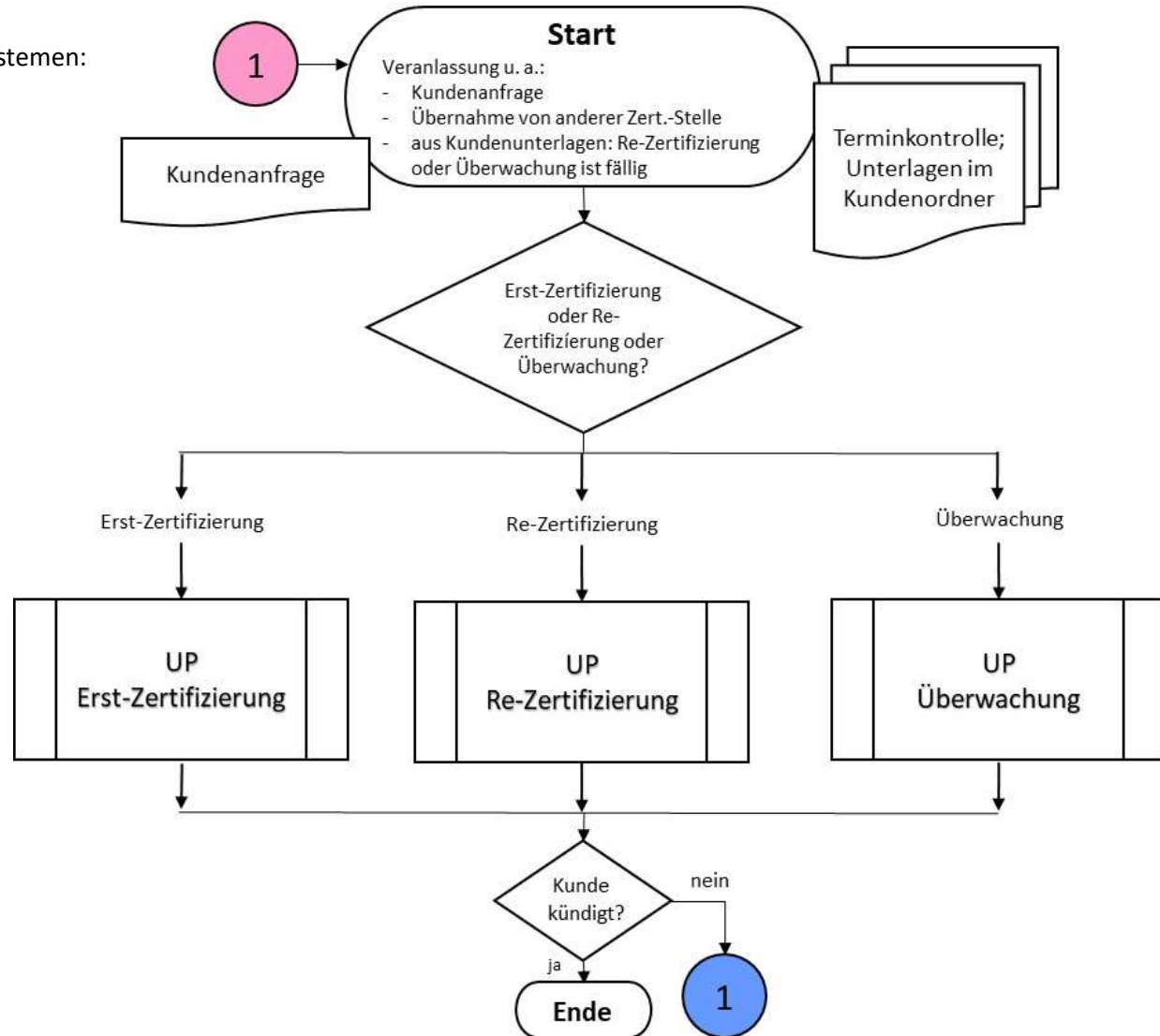


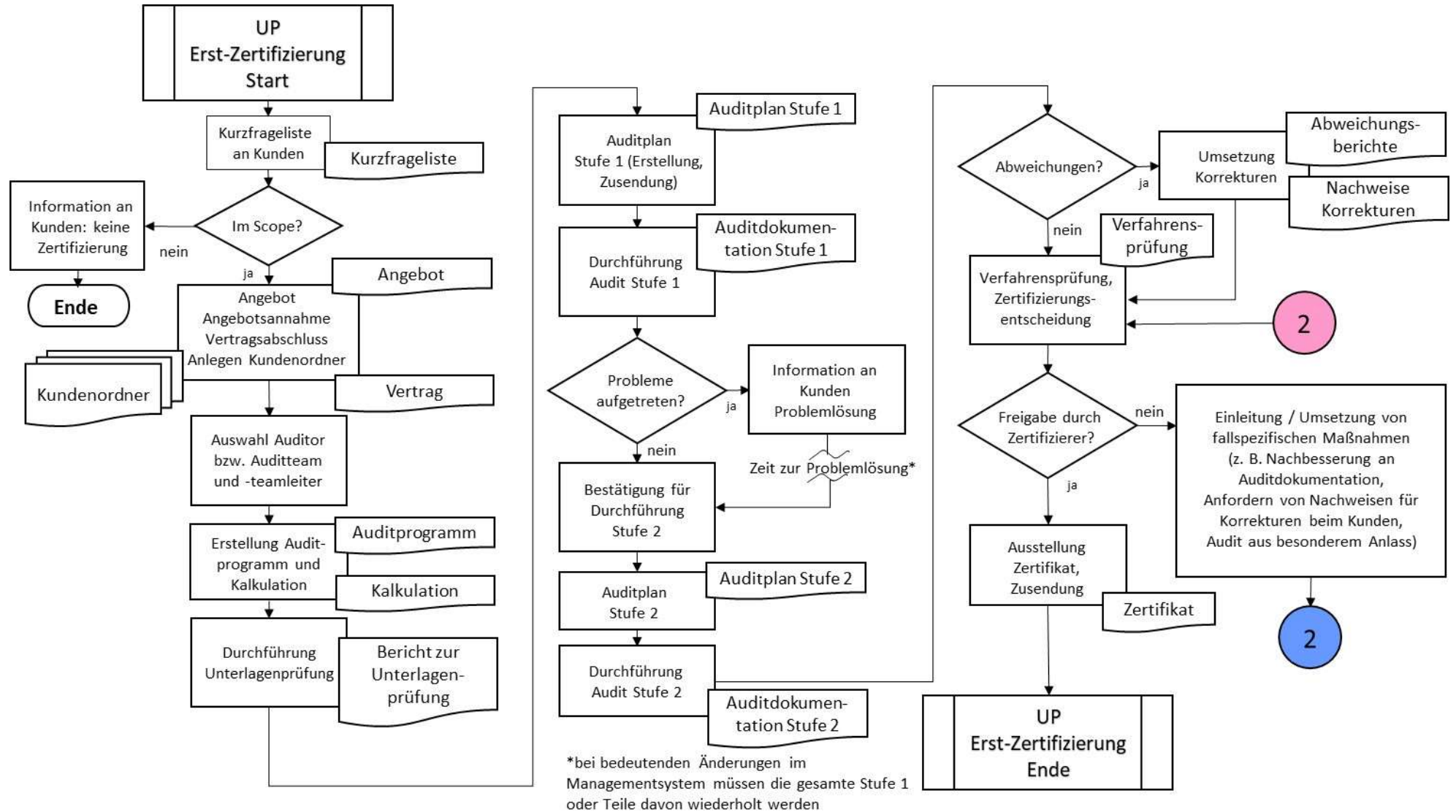
Zertifizierung Managementsysteme

9.1.1 Zertifizierungsablauf

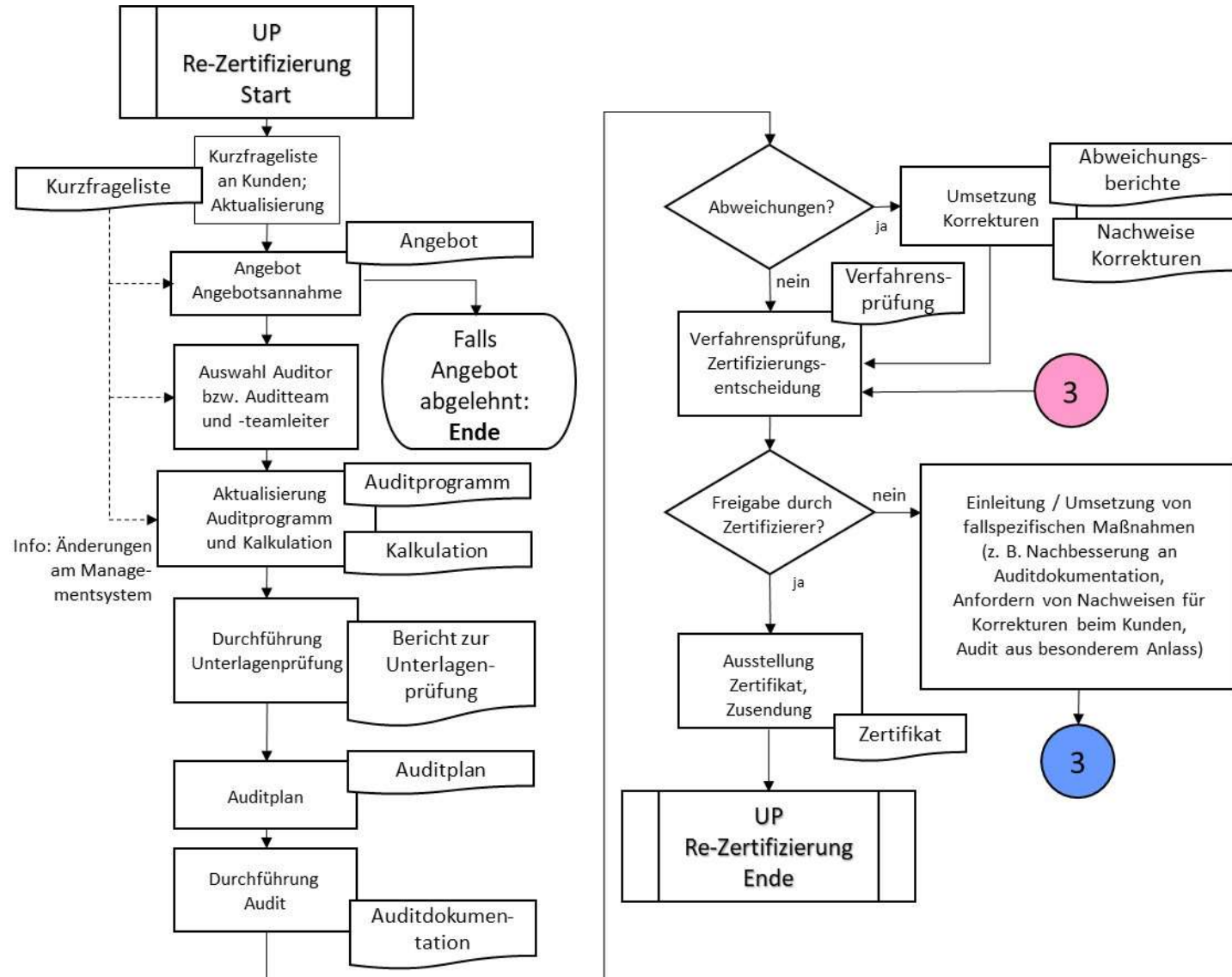
Anwendbar auf die Zertifizierung von Managementsystemen:
 ISO 9001, ISO 13485, ISO 14001, ISO 50001/50003,
 ISO/IEC 27001/27006



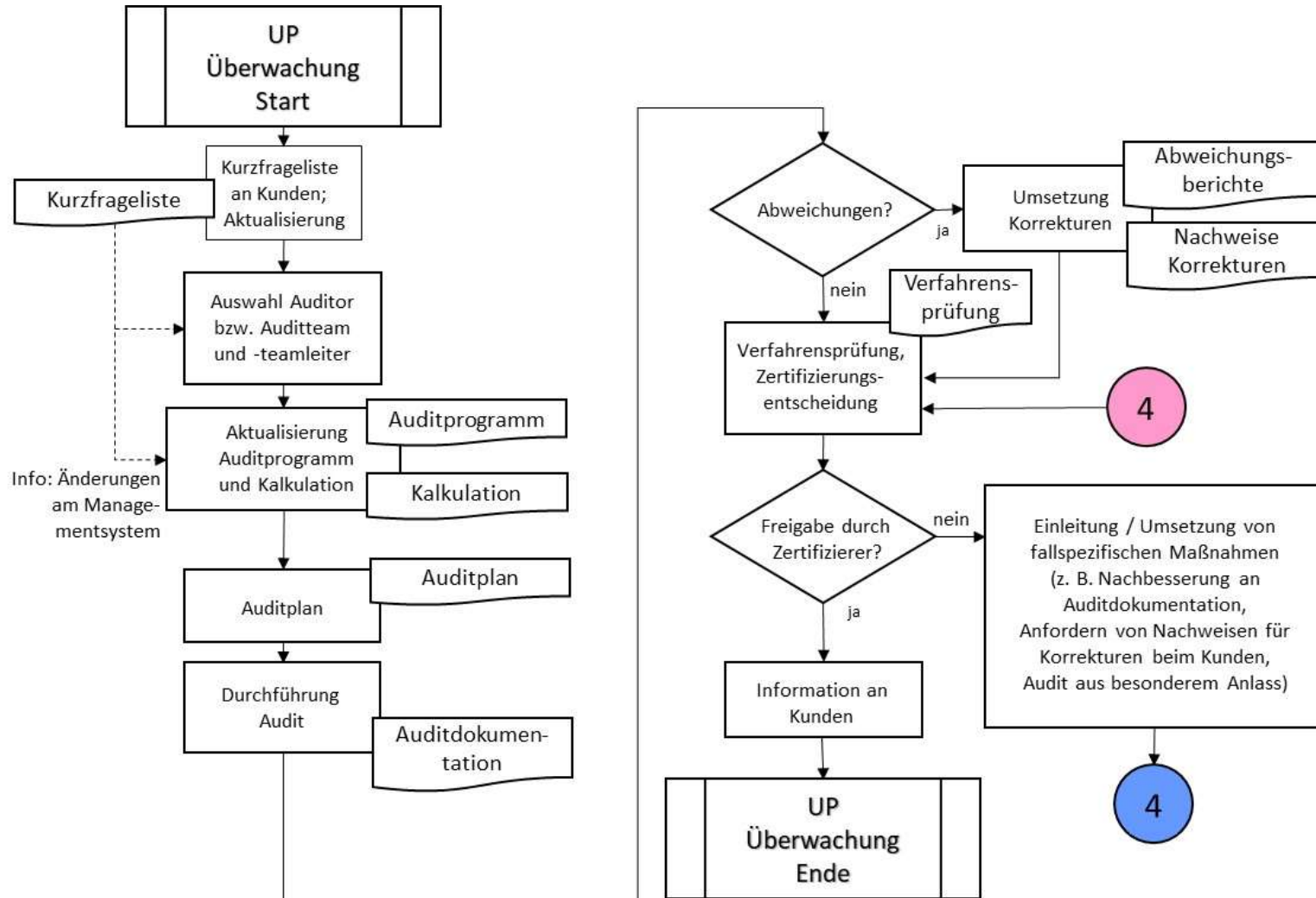
Zertifizierung Managementsysteme



Zertifizierung Managementsysteme



Zertifizierung Managementsysteme



Zertifizierung Managementsysteme

In der Managementsystemdokumentation der Zertifizierungs- und Präqualifizierungsstelle des PFI werden die Symbole der Ablaufpläne in Anlehnung an DIN 66001 wie folgt gestaltet und verwendet:

