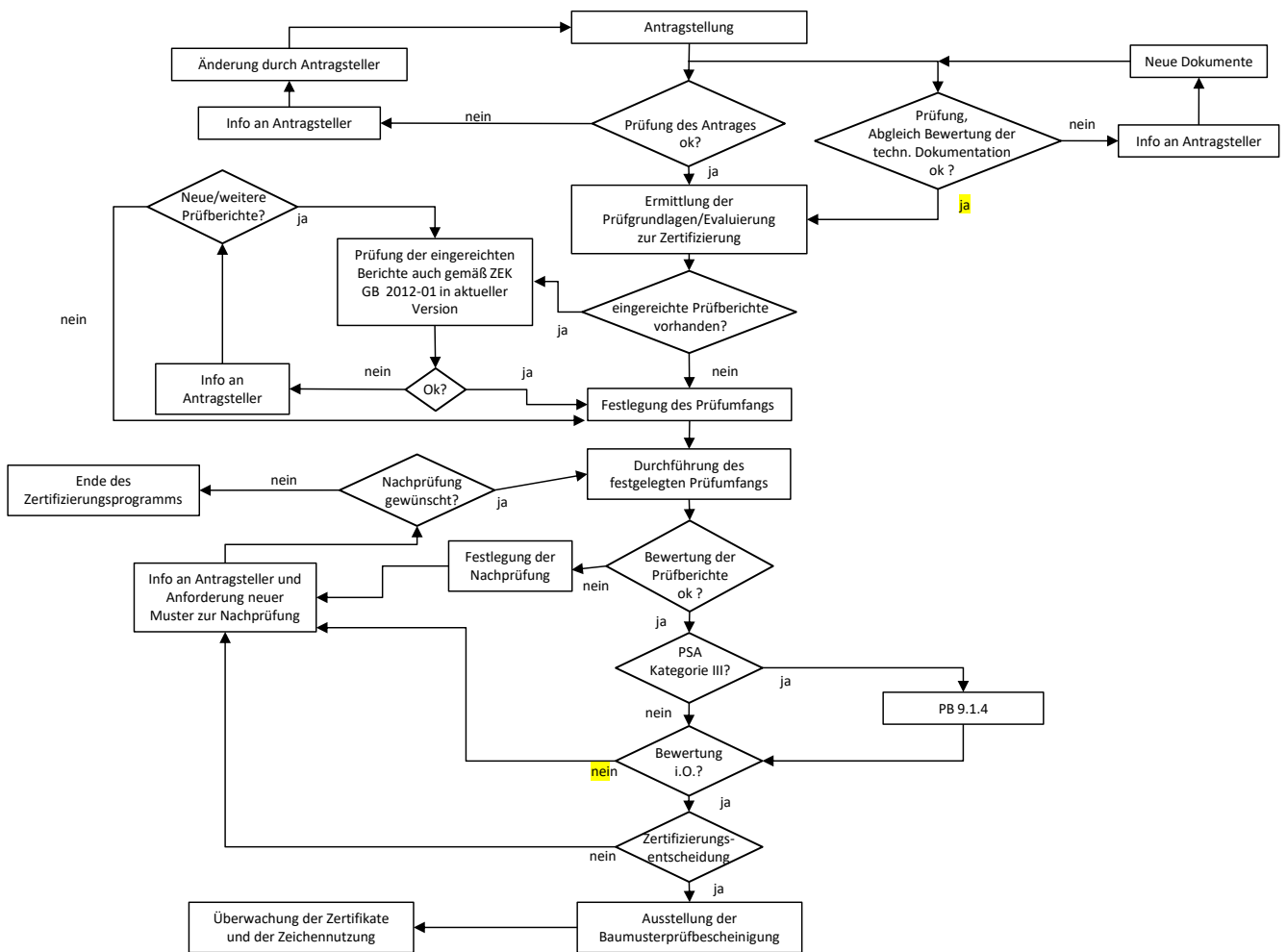


**9.1.3 Ablauf Prozess Zertifizierung PSA**

Anwendbar auf die Zertifizierung von Persönlicher Schutzausrüstung

- Fuß- und Beinschutz
- Augenschutz
- Handschutz



**Prüfgrundlagen:**

- Anhang A: Fuß- und Beinschutz
- Anhang B: Augenschutz
- Anhang C: Handschutz

- PB 9.3.1**
- PB 9.3.2**
- PB 9.3.3**