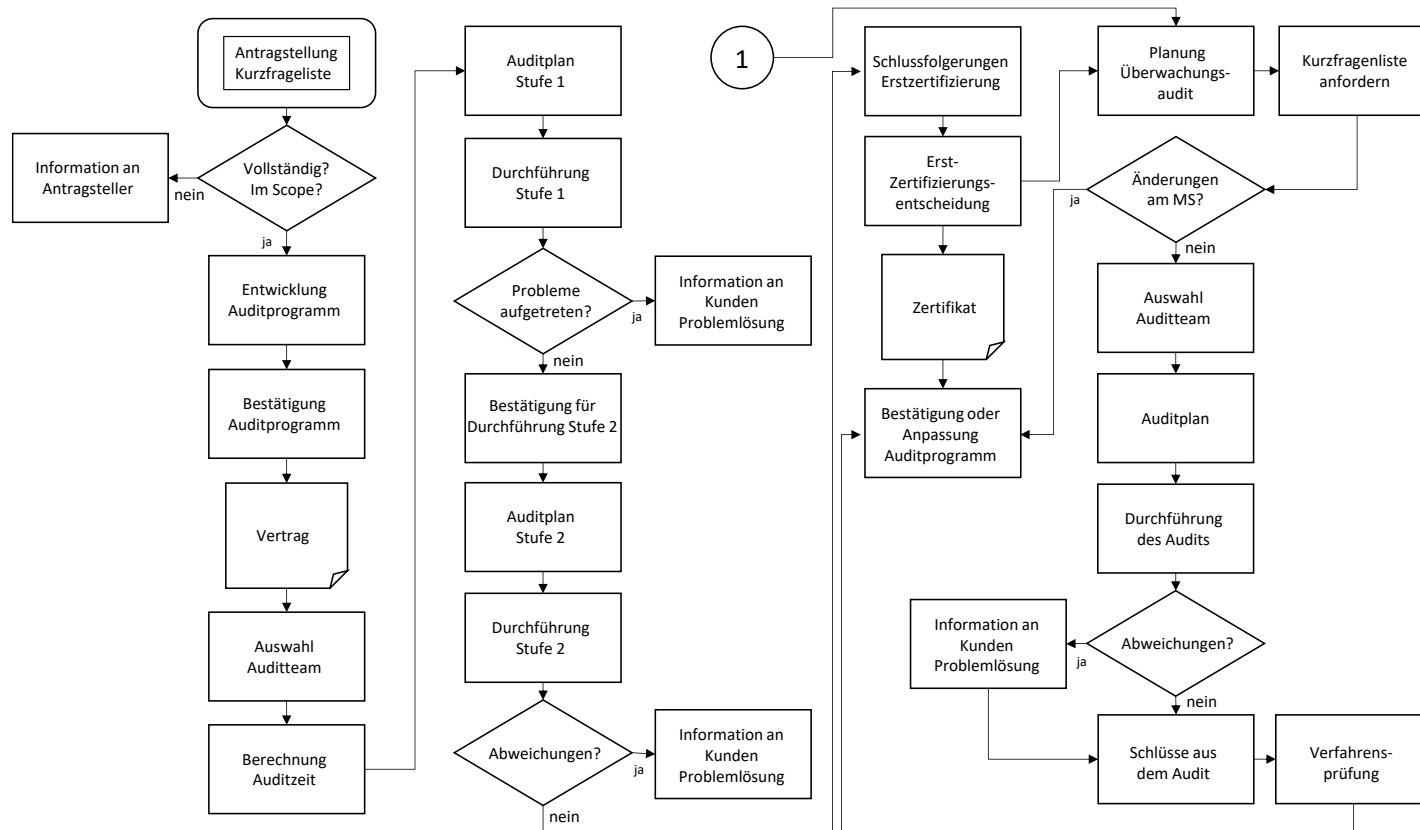


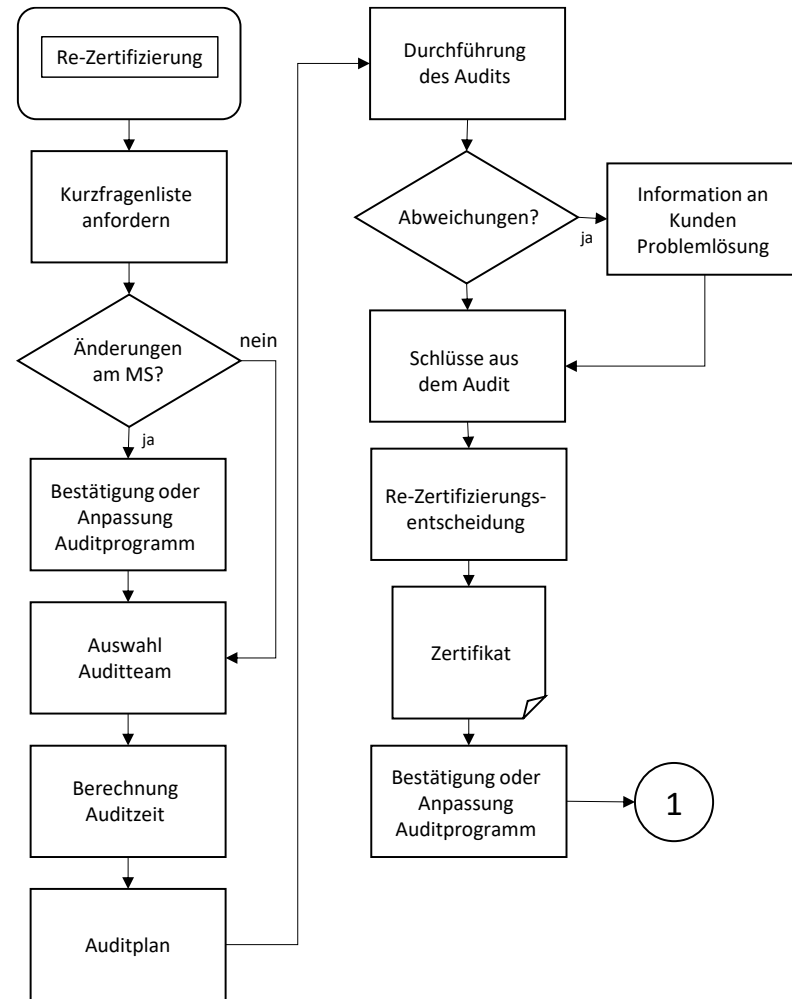
PROZESS 9.1.1 Zertifizierung Managementsysteme

9.1.1 Zertifizierungsablauf

Anwendbar auf die Zertifizierung von Managementsystemen: ISO 9001, ISO 13485, ISO 14001, ISO 50001/50003, ISO 27001



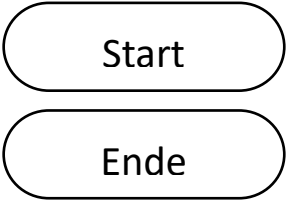
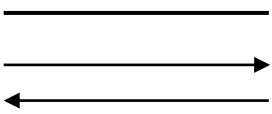
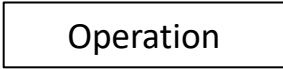
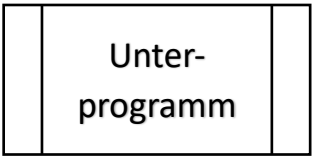
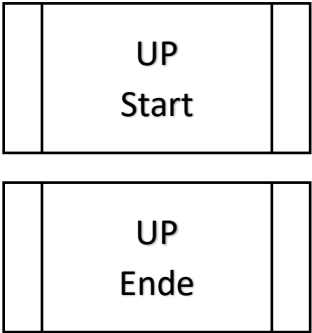
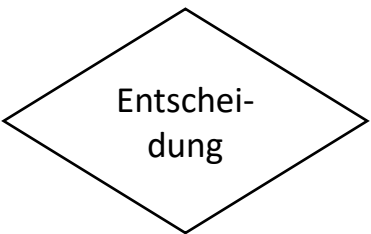


PROZESS 9.1.1 Zertifizierung Managementsysteme



PROZESS 9.1.1 Zertifizierung Managementsysteme

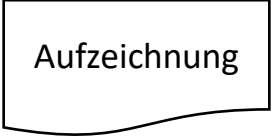
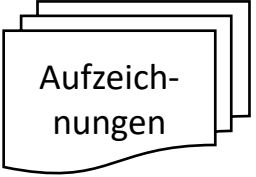
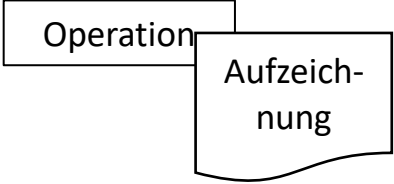

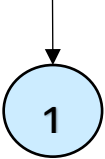
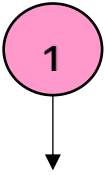
PROD	SYST	PRÄQ	ETI
Revision		004	
Freigabe		2022-06-24	

In der Managementsystemdokumentation der Zertifizierungs- und Präqualifizierungsstelle des PFI werden die Symbole der Ablaufpläne in Anlehnung an DIN 66001 wie folgt gestaltet und verwendet:

	<p>Rechteck mit gerundeten Ecken: Beginn und Ende des Ablaufplans</p> <p>Anstelle von „Start“ und „Ende“ kann auch das Ereignis genannt werden, das den Prozess auslöst bzw. abschließt.</p>
	<p>Linien, Pfeile: Verbindung zum nächstfolgenden Element</p>
	<p>Rechteck: Operation, Tätigkeit, Handlung</p>
	<p>Rechteck mit doppelten, vertikalen Linien: im Hauptablaufplan: Unterprogramm ausführen</p>
	<p>im Unterprogramm: Beginn und Ende des Unterprogramms</p> <p>Nach der Abarbeitung des Unterprogramms wird der Hauptablaufplan, ausgehend vom Symbol des betreffenden Unterprogramms, fortgesetzt.</p>
	<p>Raute: Entscheidung</p> <p>Danach verzweigt sich der Ablaufplan in Abhängigkeit von der Entscheidung.</p>
	

PROZESS 9.1.1 Zertifizierung Managementsysteme

PROD	SYST	PRÄQ	ETI
Revision		004	
Freigabe		2022-06-24	

 <p>Aufzeichnung</p>	<p>Rechteck mit Wellenlinie: Aufzeichnung, Dokument, Beleg, Nachweis</p>
 <p>Aufzeichnungen</p>	<p>Drei übereinanderliegende Rechtecke mit Wellenlinien: mehrere Aufzeichnungen, Dokumente, Belege, Nachweise oder gespeicherte Aufzeichnungen</p>
 <p>Operation</p> <p>Aufzeichnung</p>	<p>Kombination von Rechteck und Rechteck mit Wellenlinie: Operation, Tätigkeit, Handlung mit Bezug zu einer Aufzeichnung</p> <p>Beispiele: Erstellen der Dokumentation zu einer Handlung; Verwendung einer Aufzeichnung bei einer Tätigkeit</p>
	<p>Kreis mit Nummer: Sprung im Ablaufplan Die Nummern verweisen auf zusammengehörende Unterbrechungen und Fortsetzungen des Ablaufplans, die Farben auf Beginn und Ende des jeweiligen Sprungs.</p>
	<p>Kreis mit blauer Füllung und hineinweisendem Pfeil: Hier beginnt der Sprung. Der Ablaufplan wird an dieser Stelle unterbrochen.</p>
	<p>Kreis mit roter Füllung und herausweisendem Pfeil: Hier endet der Sprung. Der Ablaufplan wird an dieser Stelle fortgesetzt.</p>